

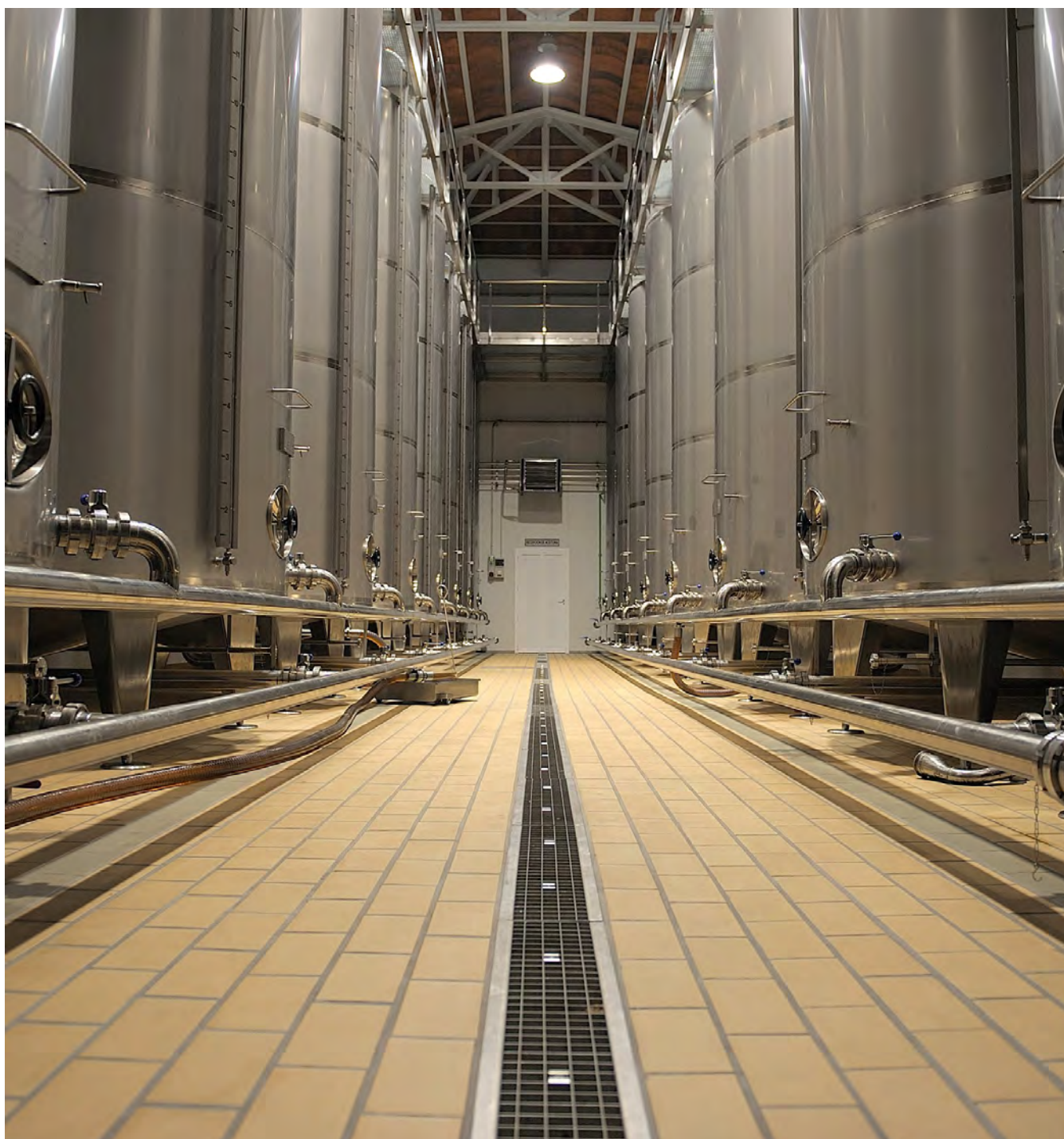


# СИСТЕМА УКЛАДКИ КИСЛОУПОРНОЙ ИНДУСТРИАЛЬНОЙ ПЛИТКИ

**Project Exagres** — это идеальное решение для помещений, где требуется высокая стойкость к химическим воздействиям. Эти плитки изготавливаются из качественных материалов, что обеспечивает их долговечность и надежность даже в условиях агрессивной среды. Основными преимуществами кислотоупорной плитки являются ее высокая устойчивость к кислотам, щелочам и другим химическим веществам, что делает ее подходящей для использования в производственных цехах, лабораториях и химических предприятиях. Благодаря своей прочной структуре, плитка не подвержена коррозии и легко очищается от загрязнений.

Кроме того, кислотоупорная плитка обладает отличной термостойкостью, что позволяет использовать ее в помещениях с высокими температурами. Она также не скользит, что увеличивает безопасность эксплуатации. Широкая палитра цветов и текстур позволяет значительно разнообразить интерьер, создавая эстетически приятное окружение.

Инвестирование в кислотоупорную плитку — это разумный шаг для любого бизнеса, обеспечивающий как долговечность покрытия, так и безопасность работников. Мы предлагаем системные, готовые решения для укладки кислотоупорной плитки.



Наши материалы являются высококачественными продуктами, предназначенными для укладки плитки в условиях, где требуется повышенная стойкость к агрессивным химическим веществам. Эти материалы идеально подходят для промышленных объектов, таких как заводы, лаборатории и пищевые производства, где высокая вероятность воздействия кислот и щелочей.

Клей для кислотоупорной плитки обеспечивает надежную адгезию и долговечность покрытия, что критично для обеспечения безопасности и сохранности декоративных элементов. Сухие строительные смеси разработаны с учетом специфики эксплуатации, что гарантирует высокую прочность швов и устойчивость к влаге.

Использование таких смесей позволяет значительно снизить время на укладку плитки и повысить ее эксплуатационные характеристики. Важно отметить, что для достижения максимальной эффективности укладки необходимы предварительные подготовительные работы, включая подготовку основания и соблюдение технологии применения материалов.

С нашим ассортиментом клея и сухих строительных смесей вы получите надежные и долговечные решения для самых сложных задач. Выбирая нашу продукцию, вы выбираете качество, проверенное временем.



## Промышленная плитка Project Exagres

### Плитка базовая



Ocre



24,5 x 24,5 cm  
9.6" x 9.6"

⌘ 18 mm



12 x 24,5 cm  
4.7" x 9.6"

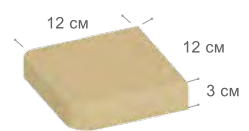
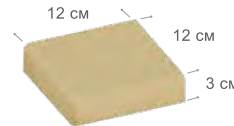
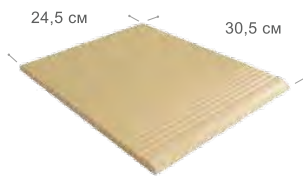
⌘ 18 mm



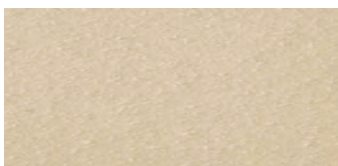
12 x 24,5 cm  
4.7" x 9.6"

⌘ 12 mm

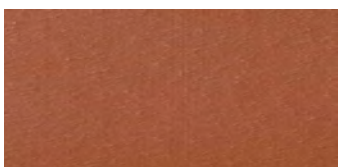
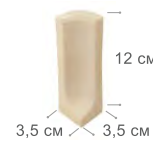
### Комплектующие



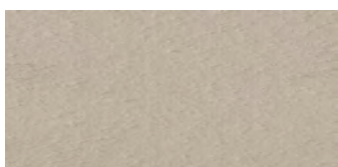
### Плинтус и уголки



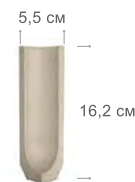
Natural



Rojo



Gris





Затирочная смесь на эпоксидной основе  
**FLEX MEKF**

Промышленная плитка EXAGRES Project indoor  
цвет gris, Base 12 - Ref. 701 · 12x24,5 cm - C-3 / R11

Плиточный клей на эпоксидной основе  
**FLEX MEKF**

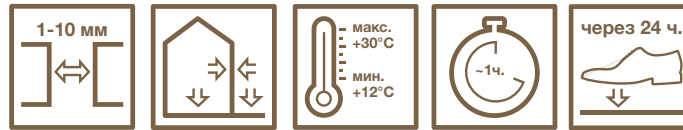
Полусухая стяжка  
**BASE ZFE-S**

Адгезионный раствор  
**PRIM MHB**

Бетонное основание



# FLEX MEKF Плиточный клей / затирочная смесь на эпоксидной основе



## Соответствует R2T в соответствии с EN 12004

- для укладки кислотоупорной керамической облицовки
- для заполнения межплиточных швов шириной 1–10 мм
- для укладки облицовки любого типа на сложные основания (металл, пластик, дерево)
- высокая механическая прочность и высокая стойкость к истиранию
- высокая химическая стойкость



## Применение

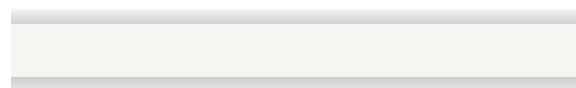
- для укладки кислотоупорной напольной и настенной керамической плитки и заполнения межплиточных швов на предприятиях пищевой промышленности (мясоперерабатывающие комбинаты, животноводческие фермы и скотобойни, молокозаводы и сыроварни, пивоваренные и винодельческие заводы, консервные заводы и предприятия производства полуфабрикатов, хлебопекарные производства и хладокомбинаты и т. д.)
- для укладки кислотоупорной напольной и настенной керамической плитки и заполнения межплиточных швов на производствах, контактирующих с агрессивными химическими веществами, где требуется высокая механическая прочность и химическая устойчивость (цеха по производству бытовой и промышленной химии, электротехнические производства, аккумуляторные помещения, бумажно-целлюлозные фабрики, химические лаборатории, автосервисы и т. д.)
- для укладки кислотоупорной керамической плитки и заполнения межплиточных швов в ёмкостях и резервуарах, предназначенных для хранения химически агрессивных жидкостей, а также для очистных сооружений и т. д.
- для заполнения межплиточных швов керамической облицовки в зонах готовки (кухнях) предприятий общественного питания (рестораны, столовые, кафе, мясные и рыбные лавки и т. д.)



- для укладки мозаики (стеклянная, керамическая, керамогранитная), напольной и настенной керамической облицовки (керамическая плитка, клинкерная плитка, керамогранит, искусственный и натуральным камень) и заполнения межплиточных швов на кухнях, в ванных комнатах, душевых кабинах, плавательных бассейнах, бассейнах с термальной и морской водой, аквапарках, саунах и хамамах, фонтанах, на террасах и балконах, эксплуатируемых кровлях, входных группах зданий, цоколях и фасадах зданий.
- применяется для укладки керамической плитки, керамогранита, напольных клинкерных плит, клинкерной плитки, керамической, керамогранитной и стеклянной мозаики, агломератных плит, искусственного и натурального камня.
- рекомендуется в качестве клеевого состава для укладки натурального камня и агломератов на цементной основе (внутри и снаружи помещений) и агломератов на основе смолы (только внутри помещений), обладающих чувствительностью к влаге, вследствие которой изменяют цвет (пятна и легкое высаливание) и подвержены деформациям.
- рекомендуется в качестве клеевого состава для укладки керамической облицовки на сложные основания, такие как деревянные, металлические, пластиковые (например для укладки мозаики в стеклопластиковых плавательных бассейнах).
- совместимо в системе с гидроизоляцией strasser DICHT FDS 2K.
- для напольных и настенных поверхностей, внутри и снаружи помещений.



## Цветовая гамма



жемчужно-белый (pw91)



бежевый (be92)



галечно-серый (kg93)



оливково-серый (og94)



кварцево-серый (qg95)



махагон коричневый (mb96)

\* полиграфическое изображение цветов в буклете может отличаться от реального цвета продукта.



## **FLEX MEKF предназначен для поверхностей с высокими эксплуатационными нагрузками.**

- Керамическая облицовка во влажных помещениях - кухни, ванные комнаты, душевые кабины и санузлы.
- Конструкции подверженные постоянной и периодической водной нагрузке - плавательные бассейны, бассейны с термальной и морской водой, аквапарки, сауны, турецкие бани, хаммамы, фонтаны.
- На предприятиях пищевой промышленности - птицефабрики, мясоперерабатывающие комбинаты, животноводческие фермы и скотобойни, молокозаводы и сыроварни, пивоваренные и винодельческие заводы, консервные заводы и предприятия производства полуфабрикатов и т. д.
- Облицовка поверхностей, контактирующих с агрессивными химическими веществами - цеха по производству бытовой и промышленной химии, электротехнические производства, аккумуляторные помещения, бумажно-целлюлозные фабрики, химические лаборатории, автосервисы и т. д.
- Керамическая облицовка на полах с высокой механической нагрузкой в аэропортах, железнодорожных вокзалах, на станциях метро, в торговых и офисных центрах.
- Поверхности на предприятиях общественного питания - рестораны, фудкорты, столовые, кафе, хлебопекарни.
- Полы с водяным и электрическим подогревом.
- Применяется для внутренних и наружных работ.
- На вертикальных и горизонтальных поверхностях.



### Легкость использования и очистки.

Благодаря своей пластичности состав легко наносится, хорошо распределяется по основанию и полностью заполняет межплиточные швы. После отверждения **FLEX MEKF** обеспечивает отсутствие трещин или раковин в затёртых швах. Благодаря низкой «жирности» состава обеспечивается высокая степень очистки поверхности плитки после заполнения швов.

### Устойчивость к окружающему воздействию.

**FLEX MEKF** предназначен для внутренних и наружных работ, благодаря устойчивости к температурным воздействиям, воздействию атмосферных осадков и УФ-лучей. Полная водонепроницаемость — швы не впитывают и не пропускают воду после полного затвердевания. Отличная устойчивость эпоксидного состава под плиткой и в швах к резким перепадам температур в диапазоне от  $-30^{\circ}\text{C}$  до  $+100^{\circ}\text{C}$ .

### Безопасность.

**FLEX MEKF** является экологически безопасным материалом и не оказывает негативного воздействия на экологию и здоровье человека, поэтому является отличным решением для кухонных зон, ресторанов и фудкортков. Подходит для отделки цехов на предприятиях пищевой промышленности. Продукт применяется для поверхностей, напрямую контактирующих с продуктами питания, и не оказывает негативного влияния на пищевые продукты.



## PRIM MHB Минеральный адгезионный состав



- минеральный состав
- для обеспечения высокопрочной адгезии с основанием при устройстве цементных стяжек BASE ZFE-S
- простота приготовления
- выравшивает впитывающие свойства основания
- для создания контактного слоя на цементных основаниях и террасо
- красно-коричневый цвет для визуального контроля нанесения
- для напольных оснований, внутри и снаружи помещений
- размер заполнителя 0 - 4 мм
- прочность на сжатие > 30 МПа
- время использования > 45 минут
- расход: прибл. 2,5 кг/м<sup>2</sup>
- в герметичной оригинальной упаковке срок хранения минимум
- 12 месяцев с даты изготовления



### рекомендовано в следующих системах



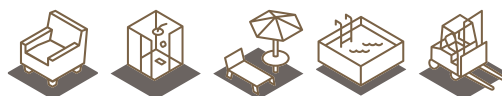
## BASE ZFE-S Цементная мелкозернистая стяжка быстротвердеющая



- для устройства выравнивающих и несущих стяжек перед укладкой напольных покрытий из керамической плитки, керамогранита и натурального камня, стеклянной мозаики, паркета, ламината, линолеума, текстильных ковровых покрытий и т. д.
- для устройства адгезионных стяжек с толщиной укладки от 10 до 60 мм;
- для устройства стяжек на разделительном слое с толщиной укладки минимум 35 мм;
- для устройства «плавающих» стяжек (по тепло-, звуко-, гидроизоляционным с лоям) с толщиной укладки минимум 35 мм;
- для устройства стяжек «тёплого» пола с электрическим и водяным подогревом;
- для выравнивания, профилирования и ремонта цементных оснований внутри помещений в жилых домах, офисных, торговых и общественных помещениях.
- для наружных и внутренних работ
- наибольшая крупность зерен заполнителя: 4 мм
- средняя плотность затвердевшего раствора: 2200 ± 50 кг/м<sup>3</sup>
- прочность на сжатие в возрасте 1 сут.: не менее 8,0 МПа
- прочность на сжатие в возрасте 28 сут.: не менее 30,0 МПа
- прочность на растяжение при изгибе в возрасте 1 сут.: не менее 3,0 МПа
- прочность на растяжение при изгибе в возрасте 28 сут.: не менее 6,0 МПа
- деформация усадки: не более 1,5 мм/м
- прочность сцепления с бетонным основанием в возрасте 28 суток при использовании адгезионного состава PRIM MHB: не менее 0,75 МПа
- морозостойкость: не менее F150
- расход: ~ 20 кг/м<sup>2</sup> на каждые 10 мм толщины стяжки
- в герметичной оригинальной упаковке срок хранения минимум 12 месяцев с даты изготовления
- смесь сухая напольная выравниваемая быстротвердеющая В25, Вtb4,4, F150 ГОСТ 31358



### рекомендовано в следующих системах

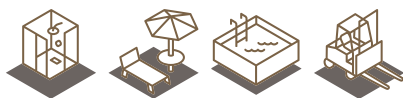


## DICHT FDS 2K Эластичный гидроизоляционный состав на цементной основе



- двухкомпонентный эластичный гидроизоляционный состав на цементной основе
- утвержденная строительным надзором, гидроизоляция в составе системы с керамическими покрытиями для классов нагрузки А и В
- для гидроизоляции внутренних помещений в соответствии с DIN 18534 для классов воздействия воды от W0-I до W3-I
- в качестве гидроизоляции балконов, лоджий и крытых галерей в соответствии с DIN 18531 и для гидроизоляции террас
- для гидроизоляции плавательных бассейнов и резервуаров хранения воды из монолитных конструкций согласно DIN 18535 внутри и снаружи помещений, для класса воздействия воды W1-B с глубиной до 5 м
- в системе P-1201/052/17 MPA-BS, прошедшей строительные испытания, с плиточными клеями strasser FLEX FKU, FKC, PLK S2, FKT, FKN
- для настенных и напольных поверхностей внутри и снаружи помещений
- толщина гидроизоляционного слоя 2-2,5 мм
- нанесение кистью, шпателем и распылением
- трещиностойкий и постоянно эластичный
- паропроницаемый
- способность деформирования и снижения напряжения
- пригодность к укладке керамического покрытия через ~ 3 суток
- наибольшая крупность зерен заполнителя: 0,63 мм
- средняя плотность растворной смеси:  $1600 \pm 50 \text{ кг/м}^3$
- трещиностойкость: не менее 1,5 мм
- марка по водонепроницаемости при прямом давлении воды: не менее W8
- прочность сцепления с бетонным основанием: не менее 1,0 МПа
- морозостойкость контактной зоны: не менее Fкз100
- капиллярное водопоглощение: не более  $0,1 \text{ кг/м}^2 \cdot \text{ч}^{0,5}$
- расход: ~ 1,6 кг/м<sup>2</sup> на каждый мм толщины слоя
- в герметичной оригинальной упаковке срок хранения минимум 12 месяцев с даты изготовления
- смесь строительная гидроизоляционная двухкомпонентная эластичная ГОСТ 31357-2007

### рекомендовано в следующих системах



## FLEX FKC Плиточный клей эластичный



- тонкослойный эластичный плиточный клей на цементной основе
- для укладки керамической плитки и керамогранита, искусственного и натурального камня крупного и очень крупного формата, клинкерной плитки, керамической и стеклянной мозаики
- для укладки керамической облицовки размерами:
  - снаружи помещений до 120\*120 см
  - внутри помещений до 300\*100 см
- для облицовки фасадов зданий (СФТК) штучными материалами в соответствии с ГОСТ Р 58937-2020
- облицовка стен и полов в системах с комплексной гидроизоляцией strasser DICHT DA, FDS 2K и VAB
- облицовка крытых и открытых искусственных водоемов и чаш бассейнов любого водоизмещения.
- подходит для облицовки поверх систем настенного и напольного отопления
- для настенных и напольных поверхностей внутри и снаружи помещений
- наибольшая крупность зерен заполнителя: 0,63 мм
- способность к смачиванию: не менее 30 мин.
- стойкость к сползанию: не более 0,5 мм
- открытое время: более 30 мин.
- поперечная деформация: не менее 2,5 мм
- прочность клеевого соединения после:
  - выдержки в воздушно-сухой среде 28 суток: > 1,0 МПа
  - выдержки в водной среде: > 1,0 МПа
  - выдержки при температуре 70°C: > 1,0 МПа
  - циклического замораживания/оттаивания: > 1,0 МПа
- время использования: ~ 4 часа
- толщина слоя: 2-5 мм
- пешеходные нагрузки: ~ через 24 часа
- затирание швов: ~ через 6-8 часов на стенах; ~ через 24 часа на полах
- полные нагрузки: ~ через 14 дней; ~ через 21 день для плавательных бассейнов
- в герметичной оригинальной упаковке срок хранения минимум 12 месяцев с даты изготовления
- смесь сухая клеевая C2 TE S1 в соответствии с ГОСТ Р 56387

### рекомендовано в следующих системах







ТД КЕРАМИКА И КЛИНКЕР  
Адрес: г. Москва, ул. Берзарина, 34/10  
Телефон: +7(495) 363-11-99  
E-mail: [sale@feldhaus.ru](mailto:sale@feldhaus.ru)